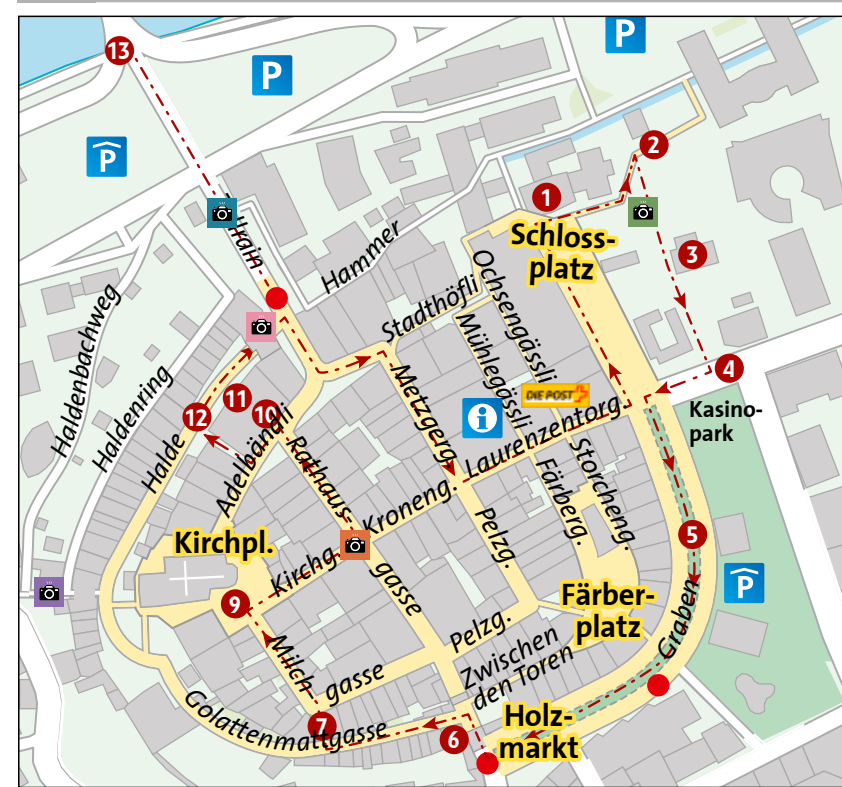
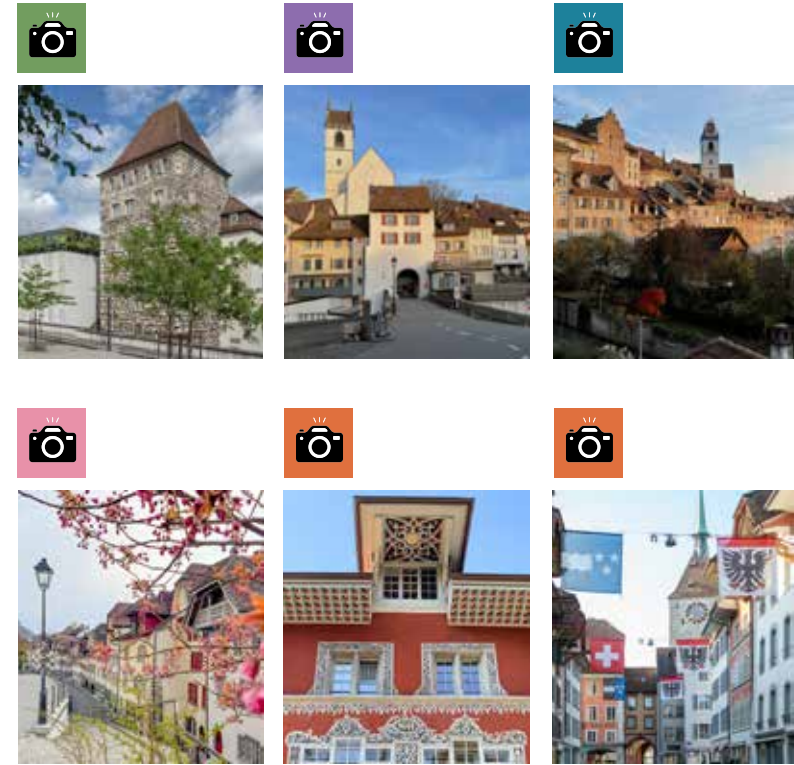


Tipp



## #aarau

Hier lohnt es sich besonders, ein Foto zu machen.



**Aarau Info**  
Metzgergasse 2  
5000 Aarau  
062 834 10 34  
mail@aarauinfo.ch  
www.aarauinfo.ch

Montag 13:30 bis 18:00 Uhr  
Dienstag bis Freitag 09:00 bis 18:00 Uhr  
Samstag 09:00 bis 13:00 Uhr

- Aarau Info
- Parkhaus
- Parkplatz
- Feuerstelle
- Spital
- Polizei
- Bahnhof
- Post
- Bushaltestelle
- Hauptstrasse
- Nebenstrasse
- Weg
- Bahnlinie
- Unterführung/Tunnel
- Wald
- Stadtgrenze

**aarau** info



# Aarau entdecken



Aarau Info lädt Sie ein, auf den Spuren der spannenden Geschichte zu wandeln und zu Fuss die malerische Altstadt zu erkunden. Unterwegs lohnt es sich immer wieder einen Blick nach oben zu werfen. Die Vielfalt an reich bemalten Dachhimmeln ist einzigartig und gibt Aarau zu Recht den Namen **Stadt der schönen Giebel**. Über 90 künstlerisch gestaltete Dachuntersichten laden zum Entdecken ein.



Der mittelalterliche Turm des heutigen **Stadtmuseum Aarau** wurde um 1200 als Festung erbaut. Er gelangte im Laufe der Jahrhunderte in den Besitz verschiedener bürgerlicher Familien und wurde im Volksmund Schlössli genannt. Mit dem modernen Erweiterungsbau wurde der sorgfältig renovierte Turm neu erschlossen und 2015 konnte die Wiedereröffnung des Stadtmuseums gefeiert werden.



Das Kernwerk der Getreidemühle ist ein Geschenk der Gemeinde Bözen an die Ortsbürger Aarau, wurde als **Schlossmühle** 1976 mit einem Mühleneubau eröffnet und für einige Jahre museal in Betrieb genommen. Nach einem Dornröschenschlaf ist die malerische «Schlossmühle» 2020 wieder zum Leben erwacht.



Das **Haus zum Schlossgarten** ist Teil der Schweizer Geschichte: es diente 1798 knapp sechs Monate lang als erster Schweizer Regierungssitz, wo das Helvetische Direktorium tagte. Heute beherbergt es im Erdgeschoss die Ausstellungsräume des Forum Schlossplatz.



Die **Laurenzenvorstadt** ist eine in der Zeit der Helvetik entworfene Repräsentationsstrasse. Der Plan sah östlich der Altstadt das Regierungsviertel vor. Einzig die Wohnhäuser an der Laurenzenvorstadt wurden später realisiert – sie sind zum Denkmal für das Aarauer Hauptstadt-Abenteuer geworden.



Der **Graben** war bis 1821 ein rund 20 Meter breiter und bis zu fünf Meter tiefer Trockengraben. Er diente als Teil der Stadtbefestigung, zugleich hielten die Aarauer darin Hirsche – auch zu kulinarischen Zwecken. Die Häuserzeile rechts des Grabens war bis 1800 Standort der ehemaligen äusseren Stadtmauer, der Habsburgermauer.



Der **Obertorturm** ist der höchste erhaltene mittelalterliche Stadtturm der Schweiz. Der untere Teil des Turms wurde im 13. Jahrhundert erbaut und im 16. Jahrhundert wurde er um drei Stockwerke zum Wohn- und Wachturm erhöht. Auf einer Turmführung von Aarau Info erhält man unter anderem Einblick in die unterirdischen Kerker und in die gut erhaltene Türmerwohnung.



Das Obertor bietet noch heute «Einlass» in die Altstadt. Gleich rechterhand erblickt man den Brunnen, welcher den Stadtgründern, den Grafen Hartmann von Kyburg, gewidmet ist. Wenn man sich nach links wendet und der malerischen **Golattenmattgasse** folgt, erreicht man über das «Lochstägli» die **Milchgasse**. Dieser L-förmige Strassenzug, schon früher ein beliebtes Wohnquartier, wird gesäumt von gepflegten Bürgerhäusern.



Geradeaus nordwärts führt der Spaziergang zum Kirchplatz, wo die **Stadtkirche** auf dem Felsvorsprung thront. 1471 bis 1478 wurde sie anstelle einer kleineren Vorgängerkirche erbaut. Als sich Aarau vor gut 500 Jahren, unter dem Druck der Berner, zum reformierten Glauben bekannte, wurden im Rahmen der Reformation alle Heiligenbilder und die zwölf Altäre aus der Kirche entfernt. Der wunderschöne Lettnerbalkon vor dem Chor im Innern der Kirche ist einer der verbliebenen Zeugen des katholischen Ursprungs.



Ebenfalls auf dem Kirchplatz steht der **Gerechtigkeitsbrunnen** mit seiner barocken Justitia aus dem 17. Jahrhundert. Bis 1905 stand der Brunnen auf der Strassenkreuzung Kronengasse/Kirchgasse/Rathausgasse. Er musste dem aufkommenden motorisierten Verkehr durch die Rathausgasse weichen.



Im südlichen Teil der **Rathausgasse** wurde, wie der frühere Namen Marktgasse verrät, bis anfangs 19. Jahrhundert der Markt für Gemüse, Früchte, Brot und Fleisch abgehalten. Seit der Neugestaltung der Altstadtgassen 2011 bietet sich die Rathausgasse wiederum verstärkt als Begegnungszone an. Mit dem sicht- und erlebbaren Stadtbach haben auch die die Pelzgasse und die Metzgergasse an Attraktivität gewonnen.



Die Stadt Aarau beschränkte sich ursprünglich auf das Plateau auf dem Felsen. Damals stand der **Turm Rore** frei als Burg in der Stadt und verfügte über einen eigenen Burggraben. Heute lässt sich der Turm noch gut erkennen, ist jedoch von drei Seiten im **Städtischen Rathaus** eingebaut.



Links vom Rathaus führt eine Treppe in die **Halde** – einem vorzüglich erhaltenen Strassenzug mit vorwiegend spätgotischen Bürgerhäusern. Das frühere Armenviertel hat sich zu einer bevorzugten Wohngegend entwickelt.



Haldeaufwärts gelangt man zum Zollrain, wo man mit einem Linksabieger zur 2023 eingeweihten **Aarebrücke** gelangt. Dieses Wahrzeichen mit seiner aussergewöhnlichen Architektur ist nicht nur zentrale Verkehrsverbindung, sondern bietet mit seinen grosszügig gestalteten Uferpromenaden zahlreiche Möglichkeiten für Erholung und Sport.

## Empfehlung



**Spannende Stadtführungen**  
Haben Sie geheimnisvolle Orte und versteckte Winkel entdeckt und würden gerne mehr erfahren über die Besonderheiten unserer Stadt?

Laden Sie Ihre Bekannten, Ihre Geburtstagsgesellschaft oder das Büroteam doch zu diesem speziellen Erlebnis ein. Der anschliessende Apéro oder das Abendessen in einem der schönen Altstadtrestaurants rundet den Anlass ab.

Aarau Info berät Sie gerne.  
[www.aarauinfo.ch/fuehrungen](http://www.aarauinfo.ch/fuehrungen)

### Rätseln Sie sich durch die Stadt

Mit verschiedenen Stadt-Trails laden wir Sie ein, Aarau rätselnd zu entdecken. Nebst dem Detektiv-Trail, bei dem am Ende eine gefüllte Schatztruhe auf Sie wartet oder dem FoodTrail, bei dem der Genuss im Vordergrund steht, gibt es zahlreiche weitere spannende Rätsel-Abenteuer in der Stadt.

[www.aarauinfo.ch/trails](http://www.aarauinfo.ch/trails)

## Partner Aarau Standortförderung:



## ● aarau info

**Aarau Info**  
Metzgergasse 2  
5000 Aarau  
T 062 834 10 34  
mail@aarauinfo.ch  
[www.aarauinfo.ch](http://www.aarauinfo.ch)

