



schaftt Begegnungen

BARKARTE



APÉRO

| | |
|------------------------------------|------|
| Martini Fiero Tonic | 10.5 |
| Wild Berry Dream | 12.0 |
| Gespritzter Weisswein | 8.5 |
| Martini Vibrante Tonic alkoholfrei | 10.5 |
| Safer Hugo alkoholfrei | 10.0 |

| | | | |
|----------------------|-------|-----|---|
| Campari | 25.0% | 4cl | 7 |
| Cynar | 16.5% | 4cl | 7 |
| Pastis | 45.0% | 4cl | 7 |
| Martini bianco/rosso | 15.0% | 4cl | 7 |



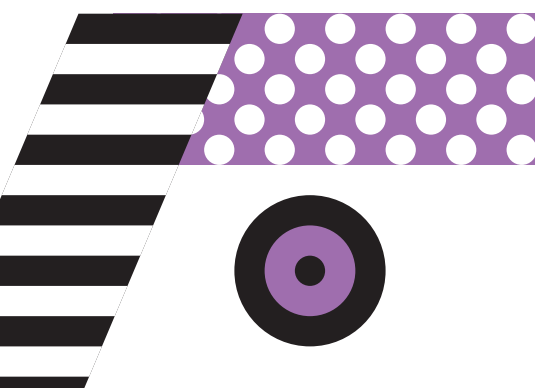
BIER

Offenausschank

| | | | |
|--------------------------|------|------|-----|
| Feldschlösschen Original | 4.8% | 30cl | 4.8 |
| | 4.8% | 50cl | 6.9 |
| Panaché | | 30cl | 4.8 |
| | | 50cl | 6.9 |

In der Flasche

| | | | |
|---------------------|------|------|-----|
| Braufrisch Bügel | 5.0% | 33cl | 6.0 |
| Valaisanne Pale Ale | 5.2% | 33cl | 7.5 |
| USZIT | 4.8% | 33cl | 6.5 |
| Schneider Weisse | 5.4% | 50cl | 7.5 |
| Feldschlösschen o.o | 0.0% | 33cl | 5.5 |



SPRITZ

| | |
|----------------------|------|
| Holunder Spritz | 12.0 |
| Aperol Spritz | 12.0 |
| Limoncello Spritz | 12.0 |
| Campari Spritz | 12.0 |
| Martini Fiero Spritz | 12.0 |



WEIN OFFEN

| Schaumwein | 1dl | Fl |
|----------------------------------|------------|-----------|
| Prosecco Spumante DOC | 9 | 54 |
| Ferrari Maximum | | 68 |
| Blanc de Blancs brut, Trento DOC | | |
| Weisswein | | |
| Exelsis blanc | 8.9 | 56 |
| Pinot grigio | 7.8 | 49 |
| Verdejo | 8.6 | 54 |
| Rotwein | | |
| Exelsis rouge | 9.4 | 59 |
| Inedito | 8.9 | 56 |
| SPES | 9.6 | 61 |
| Rioja Crianza | 8.3 | 52 |



COCKTAILS

Berry Mojito
Rum, Crème de Cassis, Limettensaft, Minze, Rohrzucker

Mojito
Rum, Limettensaft, Minze, Rohrzucker

Caipirinha
Cachaça, Limette, Rohrzucker

Whiskey Sour
Whiskey, Zitronensaft, Zuckersirup

Pornstar Martini
Wodka, Vanille, Passionsfruchtlikör, Passionsfruchtsaft, Zitronensaft

Espresso Martini
Wodka, Espresso, Kahlua, Zuckersirup je 14

Ipanema alkoholfrei
Ginger Ale, Limette, Rohrzucker 11



LONGDRINK

| | | | |
|----------------------------------|-------|-----|------|
| Bombay Sapphire | 40.0% | 4cl | 10.0 |
| Monkey in a Bottle Gold | 43.0% | 4cl | 13.0 |
| Bacardi Negra | 37.5% | 4cl | 10.0 |
| Eristoff | 37.5% | 4cl | 9.0 |
| + O-Saft/Cola / Tonic als Zusatz | | | 3.0 |
| + Red Bull als Zusatz | | | 6.0 |



WHISKEY

| | | | |
|-----------------------|-------|-----|------|
| Jack Daniel`s | 40.0% | 4cl | 10.0 |
| Ballantine`s | 40.0% | 4cl | 10.0 |
| Tullamore Dew | 40.0% | 4cl | 10.0 |
| Lagavulin 16y | 43.0% | 4cl | 16.0 |
| + Cola als Zusatz | | | 3.0 |
| + Red Bull als Zusatz | | | 6.0 |

TEQUILA

| | | | |
|--------------------|-------|-----|------|
| Cazadores Reposado | 40.0% | 4cl | 10.0 |
|--------------------|-------|-----|------|



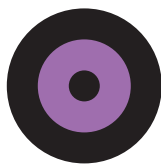
HOMEMADE ICE TEA

| | | |
|------------|------|-----|
| Hauseistee | 35cl | 5.5 |
|------------|------|-----|

GRAPPA

Grappa Nonino

| | | | |
|---------------|-------|-----|------|
| Lo Chardonnay | 41.0% | 2cl | 11.0 |
| Il Merlot | 41.0% | 2cl | 9.5 |



EDELBRÄNDE

| | | | |
|---------------------------|-------|-----|-----|
| Hecht - Vieille Prune | 40.0% | 2cl | 9.5 |
| Heuschnaps - Das Original | 25.0% | 2cl | 8.5 |

LIKÖRE & BITTER

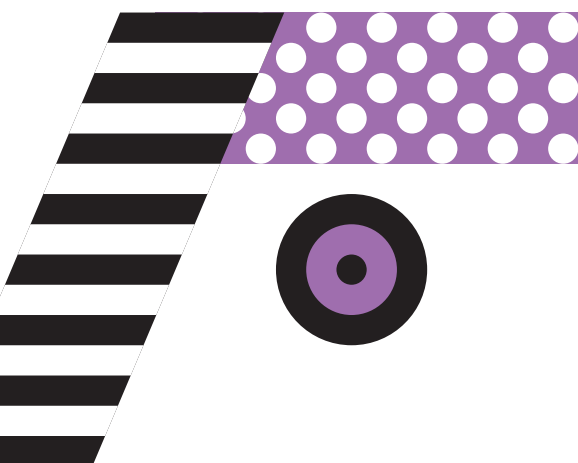
| | | | |
|------------------|-------|-----|------|
| Amaretto | 28.0% | 4cl | 7.00 |
| Baileys | 17.0% | 4cl | 7.00 |
| Passoa | 17.0% | 4cl | 7.00 |
| Sambuca Molinari | 40.0% | 4cl | 7.00 |
| Limoncello | 25.0% | 4cl | 7.00 |
| Jägermeister | 35.0% | 4cl | 7.00 |
| Appenzeller | 29.0% | 4cl | 7.00 |

SOFTGETRÄNKE

| | | |
|--|------|-----|
| Rhazünser mit CO2 | 40cl | 5.8 |
| Rhazünser mit CO2 | 80cl | 9.8 |
| Arkina ohne CO2 | 40cl | 5.8 |
| Arkina ohne CO2 | 80cl | 9.8 |
| Coca-Cola | 33cl | 5.0 |
| Coca-Cola Zero | 33cl | 5.0 |
| Rivella rot | 33cl | 5.0 |
| Ananassaft | 20cl | 5.0 |
| Orangensaft | 20cl | 5.0 |
| Schweppes Tonic | 20cl | 5.0 |
| Schweppes Ginger Beer | 20cl | 5.0 |
| El Tony Mate | 33cl | 5.5 |
| Red Bull | 25cl | 6.0 |
| Quellwasser // Prickelnd mit Grenadine | 30cl | 4.0 |
| Citro offen | 30cl | 4.5 |

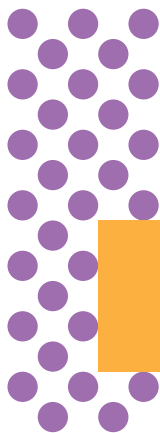
KAFFEE

| | |
|-------------------------------|-----|
| Kaffee / Espresso / Ristretto | 4.5 |
| Doppelter Espresso | 6.0 |
| Cappuccino | 5.5 |
| Schale | 5.5 |
| Latte Macchiato | 6.0 |
| Irish Coffee | 8.5 |
| Coretto Grappa | 6.8 |
| Heisse Schoggi / Ovi | 4.7 |
| Kalte Schoggi / Ovi | 4.7 |



TEE

| | |
|---------------------|--------|
| Darjeeling | |
| Rooibos Bourbon | |
| Verveine | |
| Medina | |
| Hagebutte | |
| Symphonie de fruits | |
| Gunpowder | |
| Kamille | je 4.7 |





**ZUM NASCHEN,
ZUM TEILEN,
ZUM DRI LÄNGE**



Nachos **9.0**
mit zwei Haus-Dips

Oliven **7.0**
mit Peperoncini

Knoblauchbrot **6.0**

Onion Rings **9.0**
mit Haus-Dip

Sbrinzmöckli **6.0**
mit Tessiner Aprikosensenf

Hauswurst **8.0**
Aufgeschnittene Trockenwurst

Portion Pommes frites **8.0**
mit hausgemachter Gewürzmischung



Alle Preise verstehen sich in CHF und inkl. MwSt.

Über Zutaten in unseren Gerichten, die Allergien oder Intoleranzen auslösen können, informieren Sie unsere Mitarbeitenden auf Anfrage gerne.



